

Semplifica la gestione delle email aziendali

Dracma Service Mail Box è un servizio di gestione email aziendali in Cloud, personalizzabile e con un sistema di tracciamento e controllo delle email.





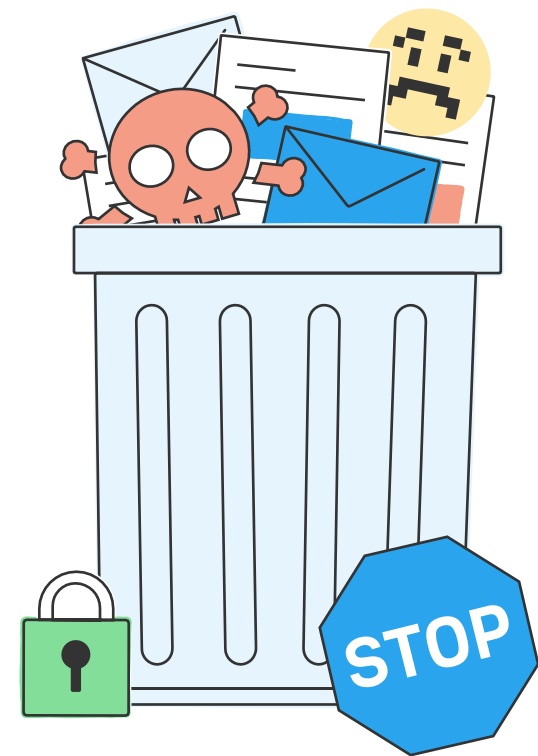
Un servizio **totalmente in cloud** che permette di gestire e utilizzare **ovunque** i tuoi account rende la vita più semplice

Con **strumenti di sicurezza avanzati** e sempre aggiornati sta a te scegliere il grado di sicurezza più adatto ai tuoi account



Antispam e Antivirus

Non farti sommergere dallo Spam, ricevi solo le email desiderate.



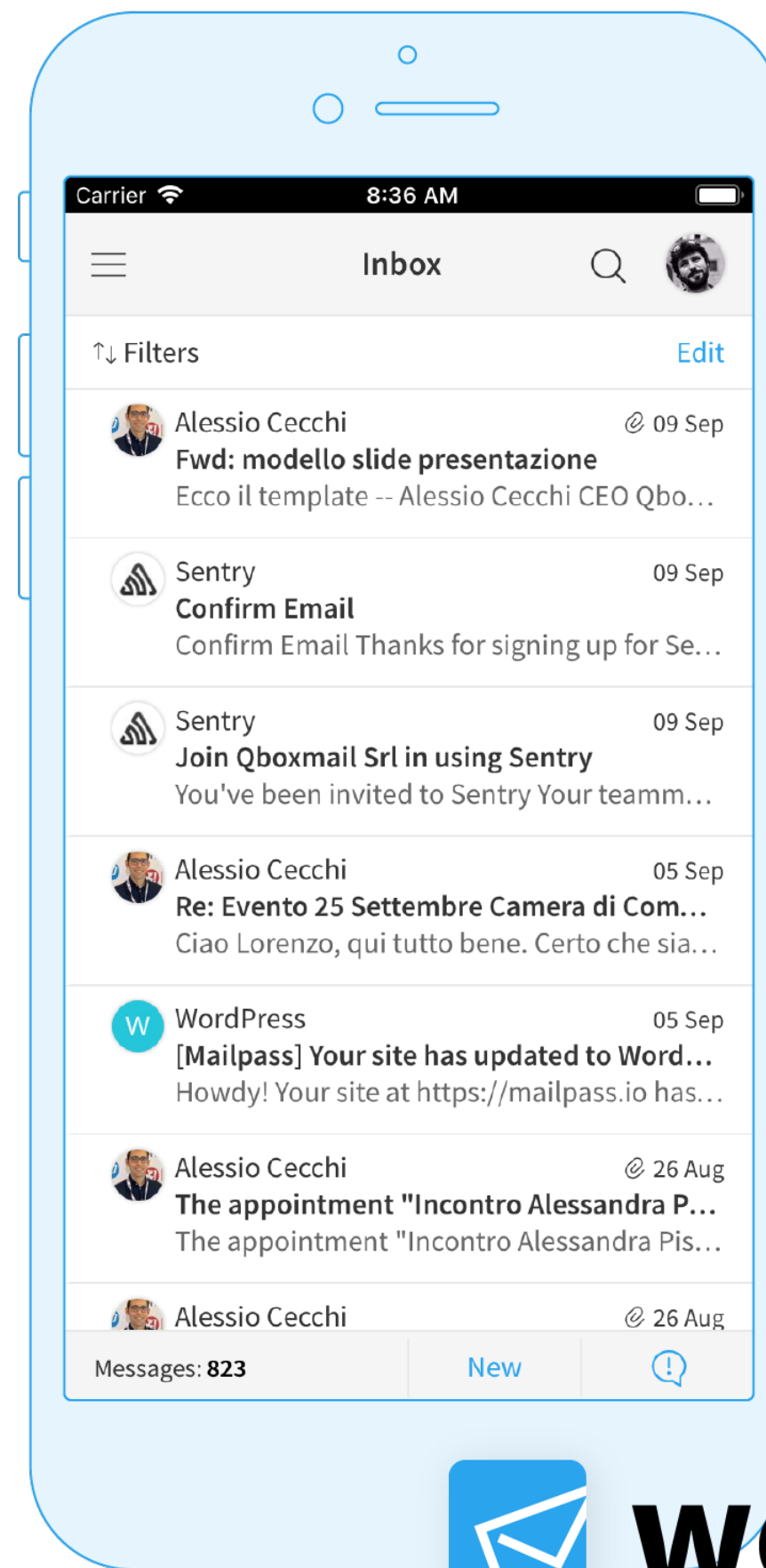
- Antispam e Antivirus forniti da terze parti specializzate
- Algoritmi per il calcolo della reputazione dell'IP
- Decidi la sensibilità del filtro scegliendo tra 4 livelli diversi
- Email in Spam automaticamente rimosse dopo 30 giorni
- Whitelist e Blacklist impostabili dall'utente direttamente da Webmail
- Analisi dei messaggi respinti o bloccati da Etlive
- Antispam anche in uscita per garantire la migliore deliverability
- Notifiche degli invii sospetti

Con **Webmail** comunichi ovunque con tutti i tuoi collaboratori

Account sempre
sincronizzati

Rubriche e calendari
condivisi

Più livelli di sicurezza



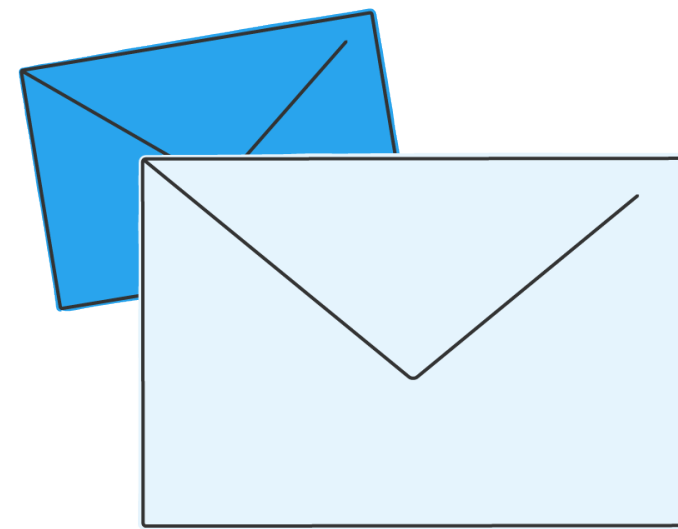
Filtri e Autorisponditore

Rubrica aziendale
precompilata

 **webmail**

Mail

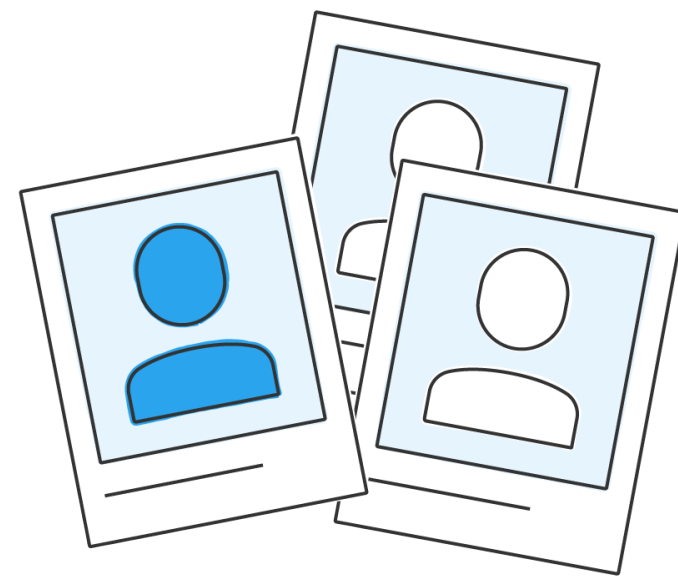
Leggi, invia, organizza e condividi i tuoi messaggi selezionando le impostazioni che più ti piacciono.



- Gestione automatica delle identità
- Cartelle condivise fra colleghi
- Assegnazione di etichette alle email
- 3 tipi di visualizzazione dei messaggi
- Filtri e regole per organizzazione le email
- Imposta in autonomia messaggio fuori ufficio ed inoltri

Rubrica

Aggiungi contatti, crea, gestisci e condividi le tue rubriche organizzandoli secondo le tue preferenze.

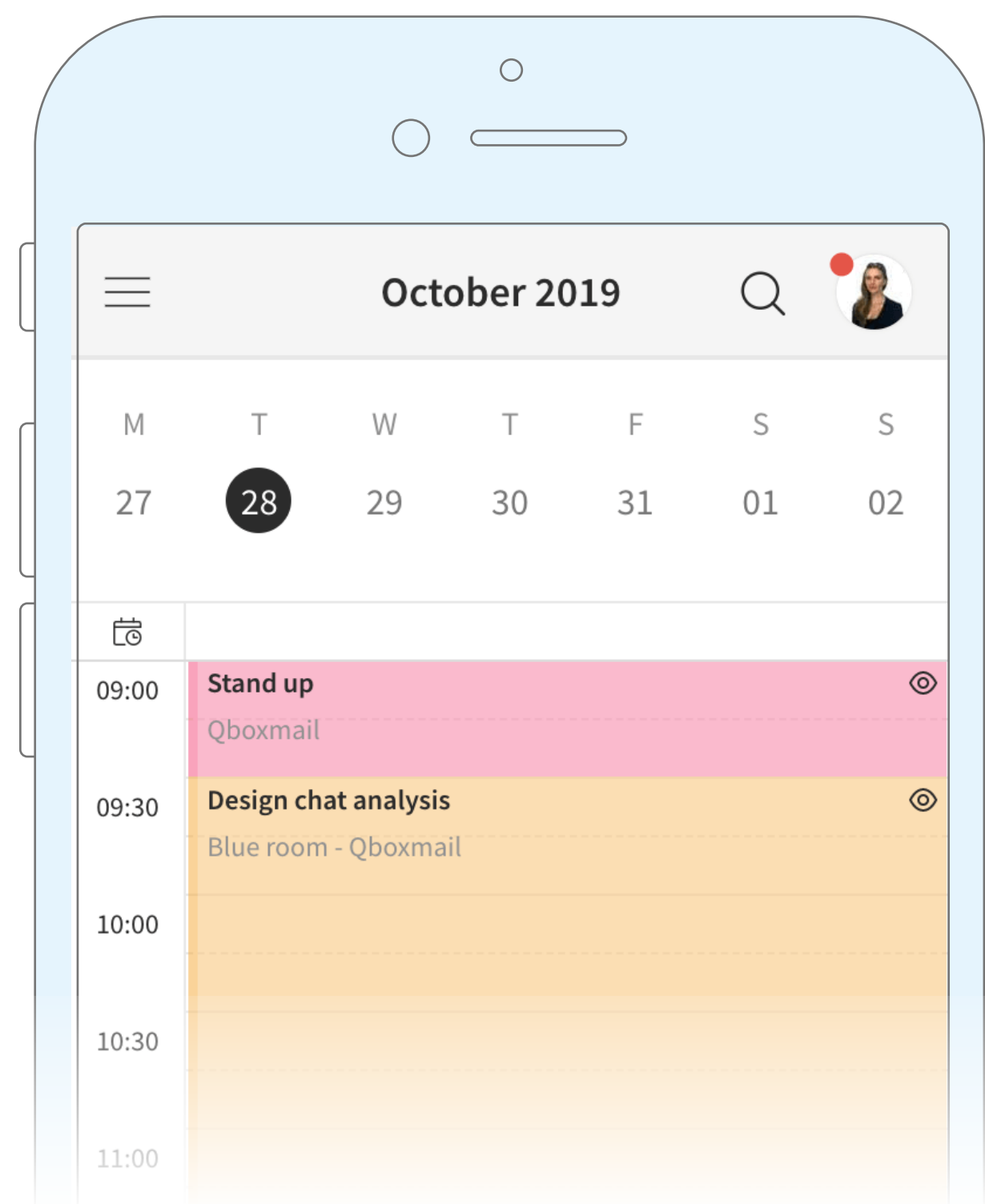


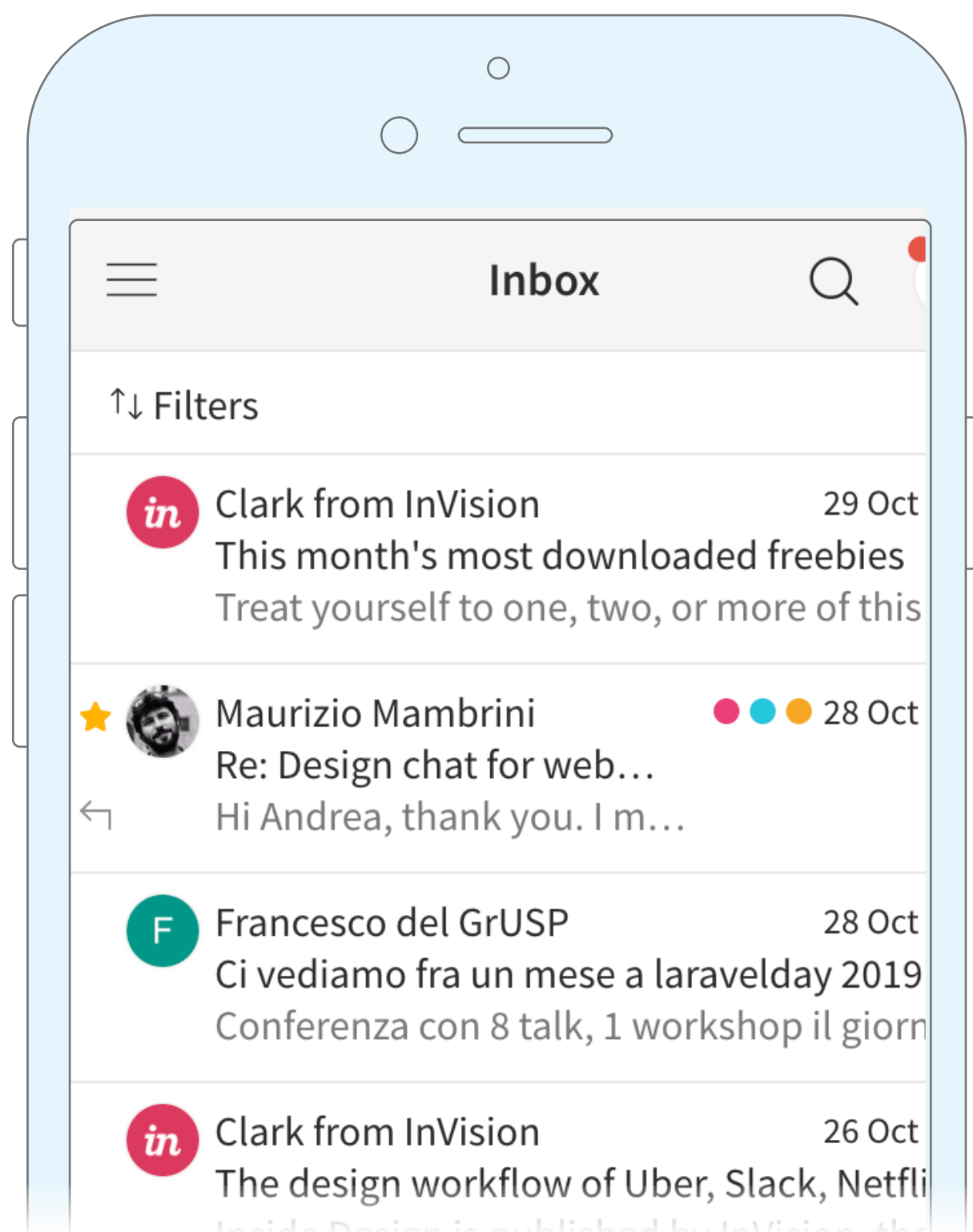
- Crea, condividi e sottoscrivi rubriche
- Salvataggio automatico degli indirizzi email
- Rubrica Aziendale sempre aggiornata
- Importa ed esporta i tuoi contatti

Gestisci al meglio i tuoi eventi

Migliora il tuo modo di lavorare e aumenta la tua produttività gestendo in modo semplice e professionale tutti i tuoi impegni quotidiani.

Con il **Calendario** presente nella Suite di comunicazione avrai a disposizione uno strumento semplice e immediato per aumentare la **produttività** della tua azienda, senza perdere neanche un appuntamento e tenere sempre sotto controllo gli impegni del tuo team.





Leggi e scrivi messaggi in modo professionale

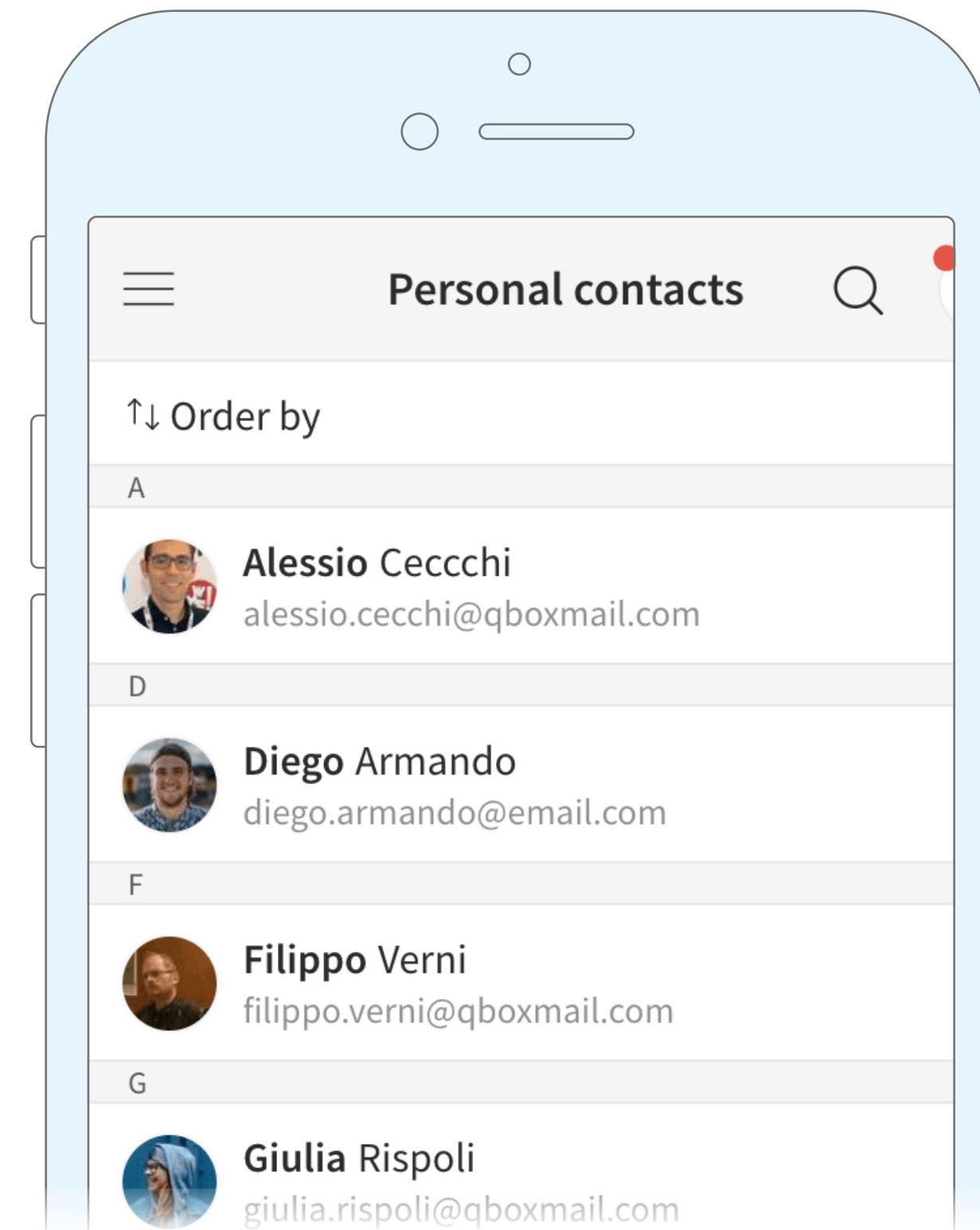
Avere i tuoi messaggi email e i dati in essi contenuti **sempre sincronizzati** su tutti i tuoi dispositivi, ovunque ti trovi, ti semplifica la vita e ti rende più produttivo.

Con il modulo **Mail** hai sempre a portata di click, su computer, smartphone o tablet, le informazioni di cui hai bisogno e puoi condividerle con i tuoi colleghi, per essere sempre aggiornato con loro.

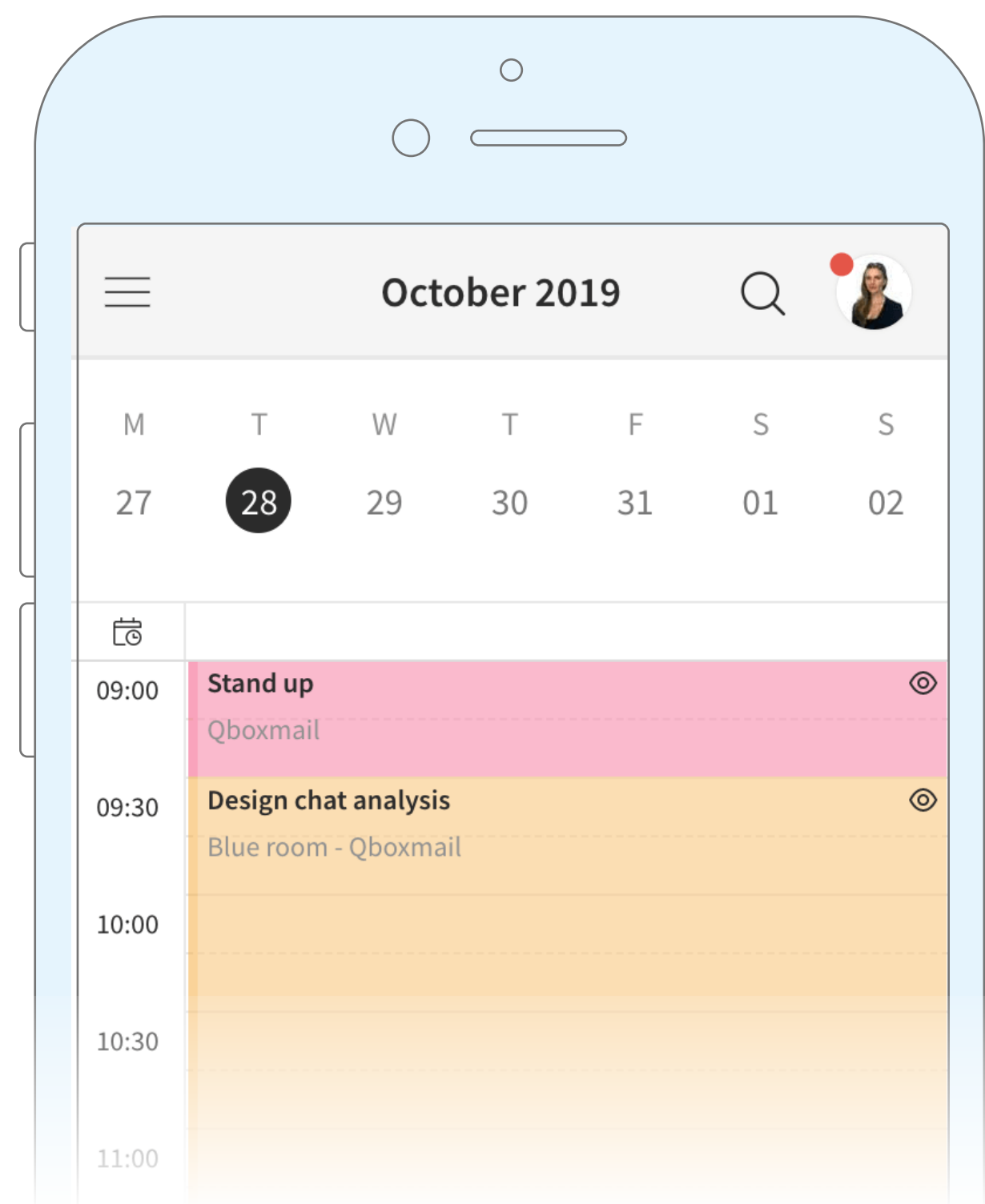
Tutti i tuoi contatti a portata di click

Trova subito l'indirizzo email o il numero di telefono che cerchi grazie alla sincronizzazione su tutti i tuoi dispositivi.

Con il modulo **Contatti** crei rubriche personali e organizzi al meglio i tuoi contatti, collaborando in modo semplice e veloce con i tuoi colleghi grazie alla possibilità di condividere rubriche e contatti.



Gestisci al meglio i tuoi eventi

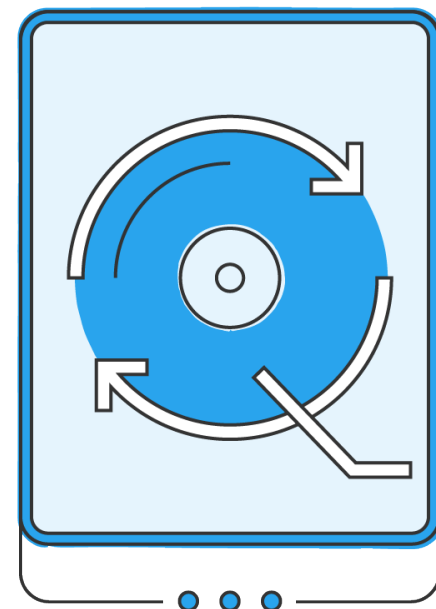


Migliora il tuo modo di lavorare e aumenta la tua produttività gestendo in modo semplice e professionale tutti i tuoi impegni quotidiani.

Con il Calendario presente nella Suite di comunicazione avrai a disposizione uno strumento semplice e immediato per aumentare la produttività della tua azienda, senza perdere neanche un appuntamento e tenere sempre sotto controllo gli impegni del tuo team.

Mail Time Machine

Con Mail Time Machine potrai viaggiare all'interno del tuo account email e tornare indietro nel tempo fino a 15 giorni.



- Backup giornalieri di tutte le tue email
- Visualizza i messaggi presenti nella tua casella nei 15 giorni precedenti
- Recupera fino a 10 messaggi per volta che hai erroneamente cancellato
- Richiedi un ripristino totale del tuo account per recuperare l'intero contenuto

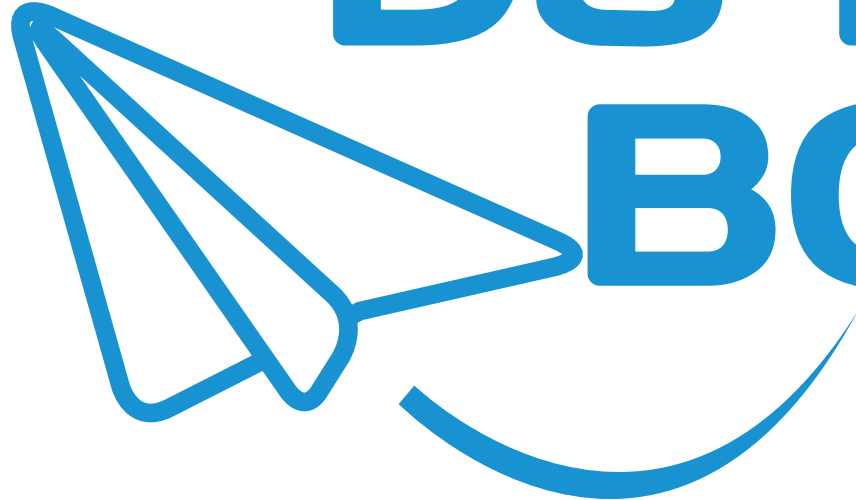
General Data Protection Regulation



Il 25 Maggio 2018 è entrato in vigore il nuovo regolamento generale sulla protezione dei dati (GDPR, General Data Protection Regulation), un regolamento con il quale la Commissione europea intende uniformare la protezione dei dati personali dei cittadini dell'Unione Europea.

Il regolamento si applica a tutte le aziende che trattano dati di cittadini europei, anche se queste non hanno sede all'interno dell'Unione. Per questo motivo è importante affidarsi ad un fornitore di servizi che stia applicando correttamente le prescrizioni previste dalla nuova normativa (Regolamento UE 2016/679).

DS MAIL BOX



Contattaci

per una demo della nostra soluzione:

 **+390 30 510 5059**

webnext
CREATIVITY & MARKETING EVOLUTION

www.webnext.it

www.dracmaservice.it



dracmaservice
software house and web solutions